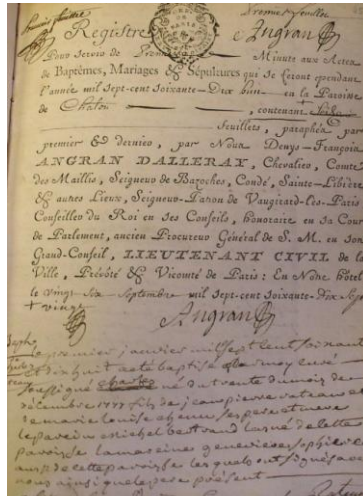


ARCHIVES MUNICIPALES



REPERTOIRE NUMERIQUE DÉTAILLÉ

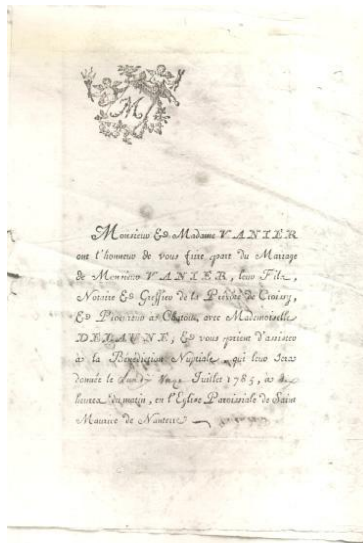


TABLE DES MATIERES – CADRE DE CLASSEMENT

<u>ARCHIVES ANCIENNES (ANTÉRIEURES À 1789)</u>	<u>3</u>
SÉRIE GG	4
CULTES- INSTRUCTION PUBLIQUE- ASSISTANCE PUBLIQUE.....	4
1 GG- Registres paroissiaux.....	5
<u>ARCHIVES MODERNES ET CONTEMPORAINES (1789-2000)</u>	<u>6</u>
SÉRIE D	7
ADMINISTRATION GÉNÉRALE DE LA COMMUNE	7
2 D- Conseil municipal	8
3 D- Arrêtés municipaux.....	11
5 D- Publications municipales	12
SÉRIE E.....	14
ÉTAT CIVIL	14
1 E- Registres.....	15
SÉRIE F.....	17
POPULATION, AGRICULTURE, RECENSEMENT	17
1F- Population.....	18
SÉRIE G.....	19
CONTRIBUTIONS ADMINISTRATIONS FINANCIÈRES.....	19
1G- Contributions directes	20
SÉRIE K	22
ELECTIONS ET PERSONNEL COMMUNAL	22
1K- Elections politiques	23
4K- Personnel communal : dossiers individuels	34
SÉRIE L – FINANCES DE LA COMMUNE	36
1 L – Comptes et budgets.....	38
2 L – Comptabilité.....	40
SÉRIE O.....	43
TRAVAUX PUBLICS, VOIRIE, RÉSEAUX, URBANISME, TRANSPORTS, RÉGIME DES EAUX.....	43
20- Voirie.. ..	44

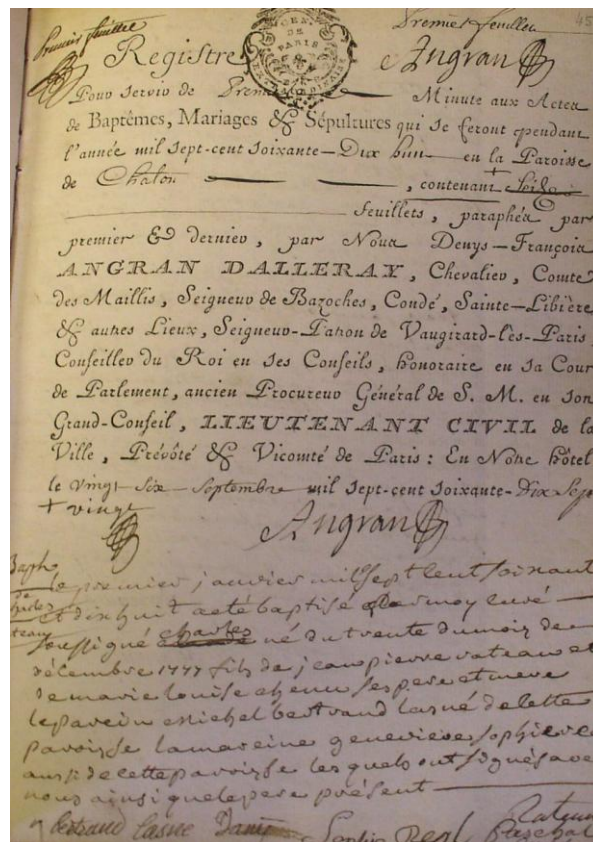
ARCHIVES
ANCIENNES
(ANTÉRIEURES À
1789)

SÉRIE GG

CULTES- INSTRUCTION

PUBLIQUE- ASSISTANCE

PUBLIQUE



1 GG - Registres paroissiaux¹

1GG 1	Baptêmes	1603-1653
1GG 2	Baptêmes	1653-1669
1GG 3	Mariages	1664-1669
1GG 4	Baptêmes, mariages, sépultures	1670-1671
1GG 5	Baptêmes, mariages, sépultures	1671-1673
1GG 6	Baptêmes, mariages, sépultures	1674-1678
1GG 7	Baptêmes, mariages, sépultures	1678-1680
1GG 8	Baptêmes, mariages, sépultures	1681-1688
1GG 9	Baptêmes, mariages, sépultures	1689-1692
1GG 10	Baptêmes, mariages, sépultures	1692-1714
1GG 11	Baptêmes, mariages, sépultures	1715-1717
1GG 12	Baptêmes, mariages, sépultures	1718-1723
1GG 13	Baptêmes, mariages, sépultures	1724-1736
1GG 14	Baptêmes, mariages, sépultures	1737-1750
1GG 15	Baptêmes, mariages, sépultures	1751-1757
1GG 16	Baptêmes, mariages, sépultures	1758-1760
1GG 17	Baptêmes, mariages, sépultures	1761-1765
1GG 18	Baptêmes, mariages, sépultures	1766-1770
1GG 19	Baptêmes, mariages, sépultures	1771-1776
1GG 20	Baptêmes, mariages, sépultures	1777-1780
1GG 21	Baptêmes, mariages, sépultures	1781-1786
1GG 22	Baptêmes, mariages, sépultures	1787-1792

¹ Il existe une table alphabétique de l'ensemble des actes des registres paroissiaux réalisés par le cercle d'études généalogiques d'Ile de France, consultable aux Archives Municipales. L'ensemble des actes est consultable sur le site Internet des Archives Départementales.

**Archives
modernes et
contemporaines
(1789-2000)**

SÉRIE D

ADMINISTRATION

GÉNÉRALE DE LA COMMUNE

2 D – Conseil municipal

2D 1	Registre du Greffe de l'Assemblée municipale de la paroisse de Chatou	1787-1792
2D 2-46	Délibérations du Conseil municipal : registre	1790-1990
2	Registre (23 août 1790 -15 ventôse An IV)	1790-An IV
3	Registre (22 novembre 1800 - 17 mai 1835)	1800-1835
4	Registre (14 juin 1835 - 21 mai 1849)	1835-1849
5	Registre (12 juillet 1849 – 23 janvier 1859)	1849-1859
6	Registre (2 février 1859 – 5 novembre 1871)	1859-1871
7	Registre (21 novembre 1871 - 13 mai 1880)	1871-1880
8	Registre (30 mai 1880 – 8 juin 1886)	1880-1886
9	Registre (5 juillet 1886-8 janvier 1891)	1886-1891
10	Registre (14 février 1891-23 juin 1893)	1891-1893
11	Registre (23 juillet 1893-10 novembre 1894)	1893-1894
12	Registre (11 janvier 1895-3 juin 1896)	1895-1898
13	Registre (27 juin 1898-20 juin 1902)	1898-1902
14	Registre (25 juin 1902-23 mars 1906)	1902-1906
15	Registre (23 mars 1906-26 août 1908)	1906-1908
16	Registre (28 août 1908-2 août 1910)	1908-1910
17	Registre (27 août 1910-21 décembre 1912)	1910-1912
18	Registre (21 décembre 1912-23 juin 1917)	1912-1917
19	Registre (21 juillet 1917-17 novembre 1921)	1917-1921
20	Registre (16 décembre 1921-22 février 1926)	1921-1926
21	Registre (22 avril 1926-17 avril 1930)	1926-1930
22	Registre (13 juin 1930-7 mai 1933)	1930-1933
23	Registre (15 février 1934-25 mars 1937)	1934-1937
24	Registre (13 juin 1937-1 octobre 1939)	1937-1939
25	Registre (26 novembre 1939-16 mai 1943)	1939-1943
26	Registre (4 juillet 1943-2 janvier 1947)	1943-1947
27	Registre (11 février 1947-8 septembre 1950)	1947-1950
28	Registre (31 octobre 1950-9 avril 1954)	1950-1954
29	Registre (21 mai 1954-24 mai 1957)	1954-1957
30	Registre (25 octobre 1957-6 mai 1960)	1957-1960
31	Registre (5 juillet 1960-7 février 1964)	1960-1964
32	Registre (10 avril 1964-31 mai 1968)	1964-1968
33	Registre (5 juillet 1968-19 novembre 1971)	1968-1971

34	Registre (29 décembre 1971-30 septembre 1974)	1971-1974
35	Registre (30 septembre 1974 – 25 octobre 1976)	1974-1976
36	Registre (25 octobre 1976 – 5 octobre 1978)	1976-1978
37	Registre (5 octobre 1978 – 30 juin 1980)	1978-1980
38	Registre (13 octobre 1980 – 28 juin 1982)	1980-1982
39	Registre (15 octobre 1982 – 30 juin 1983)	1982-1983
40	Registre (30 juin 1983 – 9 mai 1984)	1983-1984
41	Registre (28 juin 1984 – 29 mars 1985)	1984-1985
42	Registre (29 mars 1985 – 20 janvier 1986)	1985-1986
43	Registre (24 mars 1986 – 18 décembre 1986)	1986
44	Registre (9 mars 1987 – 17 décembre 1987)	1986-1987
45	Registre (18 janvier 1988 – 12 décembre 1988)	1988
46	Registre (23 janvier 1989 – 25 octobre 1989)	1989

2D 47-70 Délibérations du Conseil municipal : collection chronologique 1970-1997

47	Collection chronologique	1970-1971
48	Collection chronologique (17 février 1972 – 24 juin 1974)	1972-1974
49	Collection chronologique (30 septembre 1974 – 19 juin 1978)	1974-1978
50	Collection chronologique (5 octobre 1978 - 30 juin 1980)	1978-1980
51	Collection chronologique (octobre 1980 - juin 1981)	1980-1981
52	Collection chronologique (octobre 1981- octobre 1982)	1981-1982
53	Collection chronologique (décembre 1982 - décembre 1983)	1982-1983
54	Collection chronologique (février 1984 - mai 1985)	1984-1985
55	Collection chronologique (juillet 1985 – septembre 1986)	1985-1986
56	Collection chronologique (octobre 1986 – mai 1987)	1986-1987
57	Collection chronologique (juin 1987 – janvier 1988)	1987-1988
58	Collection chronologique (mars 1988 – juin 1988)	1988
59	Collection chronologique (octobre 1988 – avril 1989)	1988-1989
60	Collection chronologique (mai 1989 – mai 1990)	1989-1990
61	Collection chronologique (juin 1990 – décembre 1990)	1990
62	Collection chronologique (janvier 1991 – juillet 1991)	1991
63	Collection chronologique (septembre 1991 – avril 1992)	1991-1992
64	Collection chronologique (mai 1992 – décembre 1992)	1992
65	Collection chronologique	1993
66	Collection chronologique (janvier 1994 – septembre 1994)	1994
67	Collection chronologique (octobre 1994 – décembre 1994)	1994
68	Collection chronologique	1995
69	Collection chronologique (janvier 1997 – juin 1997)	1997

70	Collection chronologique (septembre 1997 – décembre 1997)	1997
2D 71-76	Rapport des commissions municipales	1929-1990
71	Rapport des commissions	1929-1935
72	Rapport des commissions	1935-1938
73	Rapport des commissions	1938-1952
74	Rapport des commissions	1953-1962
75	Rapport des commissions	1963-1973
76	Rapport des commissions	1977-1990
2D 77-85	Comptes rendus du conseil municipal	1935-1989
77	Comptes rendus du conseil municipal	1935-1944
78	Comptes rendus du conseil municipal	1938-1947
79	Comptes rendus du conseil municipal	1948-1953
80	Comptes rendus du conseil municipal	1954-1962
81	Comptes rendus du conseil municipal	1963-1971
82	Comptes rendus du conseil municipal	1972-1981
83	Comptes rendus du conseil municipal	1982-1987
84	Comptes rendus du conseil municipal	1983-1989
85	Comptes rendus du conseil municipal	1987-1989
2D 86-94	Comptes rendus et dossier de préparation du conseil municipal	1990-1997
86	Compte rendu et dossier de préparation du conseil municipal	1990
87	Compte rendu et dossier de préparation du conseil municipal	1991
88	Compte rendu et dossier de préparation du conseil municipal	1992
89	Compte rendu et dossier de préparation du conseil municipal	1992
90	Compte rendu et dossier de préparation du conseil municipal	1994
91	Compte rendu et dossier de préparation du conseil municipal	1995
92	Compte rendu et dossier de préparation du conseil municipal	1995
93	Compte rendu et dossier de préparation du conseil municipal	1996
94	Compte rendu et dossier de préparation du conseil municipal	1997
2D 95-100	Décisions municipales	1987-1997
95	Décisions municipales (mars 1987 – juin 1990)	1987-1989
96	Décisions municipales (septembre 1990 – mai 1994)	1990-1994
97	Décisions municipales (juin 1994 – décembre 1995)	1994-1995
98	Décisions municipales (février – novembre 1996)	1996
99	Décisions municipales (janvier - juin 1997)	1997
100	Décisions municipales (septembre - décembre 1997)	1997
2D 101	Bilan des mandats	1947-1989

3 D – Arrêtés municipaux

3D 1-42	Arrêtés municipaux : Registre	1866-1994
1	Registre (27 mai 1866-29 décembre 1903)	1866-1903
2	Registre (10 décembre 1905-14 novembre 1928)	1903-1928
3	Registre (11 janvier 1929-15 juin 1937)	1929-1937
4	Registre (22 juin 1937-13 décembre 1950)	1937-1950
5	Registre (13 décembre 1950-22 août 1956)	1950-1956
6	Registre (24 septembre 1956-1 ^{er} septembre 1962)	1956-1962
7	Registre (1 ^{er} septembre 1962-31 décembre 1966)	1962-1966
8	Registre (10 janvier 1967-12 août 1969)	1967-1969
9	Registre (12 août 1969-20 octobre 1970)	1969-1970
10	Registre (20 octobre 1970-20 décembre 1971)	1970-1971
11	Registre (20 décembre 1971-1 ^{er} juillet 1973)	1971-1973
12	Registre (1 ^{er} juillet 1973-9 juillet 1974)	1973-1974
13	Registre (juillet 1974-septembre 1975)	1974-1975
14	Registre (30 septembre 1975-22 septembre 1976)	1975-1976
15	Registre (24 septembre 1976-19 novembre 1977)	1976-1977
16	Registre (19 novembre 1977-21 novembre 1978)	1977-1978
17	Registre (21 novembre 1978-11 février 1980)	1978-1980
18	Registre (1 ^{er} février 1980-8 avril 1981)	1980-1981
19	Registre (28 janvier 1981-29 janvier 1982)	1981-1982
20	Registre (29 janvier 1982-14 décembre 1982)	1982
21	Registre (23 novembre 1982-15 novembre 1983)	1982-1983
22	Registre (15 novembre 1983-30 août 1984)	1983-1984
23	Registre (5 septembre 1984-10 juin 1985)	1984-1985
24	Registre (10 juin 1985-26 mars 1986)	1985-1986
25	Registre (27 mars 1986-22 décembre 1986)	1986
26	Registre (23 décembre 1986-5 août 1987)	1986-1987
27	Registre (11 août 1987-13 avril 1988)	1987-1988
28	Registre (13 avril 1988-26 mai 1988)	1988
29	Registre (26 mai 1988-29 septembre 1988)	1988
30	Registre (27 septembre 1988-19 mai 1989)	1988-1989
31	Registre (19 mai 1989-18 août 1989)	1989
32	Registre (18 août 1989-24 avril 1990)	1989-1990
33	Registre (30 avril 1990-19 novembre 1990)	1990
34	Registre (19 novembre 1990-7 mars 1991)	1990-1991
35	Registre (7 mars 1991-18 juillet 1991)	1991

36	Registre (18 juillet 1991-28 octobre 1991)	1991
37	Registre (29 octobre 1991-26 juin 1992)	1991-1992
38	Registre (26 juin 1992-25 septembre 1992)	1992
39	Registre (24 septembre 1992-1er décembre 1992)	1992
40	Registre (1 ^{er} décembre 1992-18 juin 1993)	1992-1993
41	Registre (18 juin 1993-15 septembre 1993)	1993
42	Registre (15 septembre 1993-14 février 1994)	1993-1994
3D 43-46	Arrêtés municipaux : Collection chronologique	1982-1996
43	Collection chronologique (lacunes)	1974-1987
44	Collection chronologique	1988-1993
45	Collection chronologique	1994-1995
46	Collection chronologique	1996

5 D- Publications municipales

5D1-11	Bulletin Municipal Officiel	1960-1995
1	Bulletin municipal Officiel	1960-1968
2	Bulletin municipal Officiel	1969-1971
3	Bulletin municipal Officiel	1972-1973
4	Bulletin municipal Officiel	1974-1976
5	Bulletin municipal Officiel	1977-1978
6	Bulletin municipal Officiel	1979-1980
7	Bulletin municipal Officiel	1981-1982
8	Bulletin municipal Officiel	1983-1985
9	Bulletin municipal Officiel	1986-1988
10	Bulletin municipal Officiel	1989-1991
11	Bulletin municipal Officiel	1992-1995
5D12-15	Chatou, Le Journal	1995-2001
12	Chatou le Journal (sept 1995-avr 1997)	1995-1997
13	Chatou le Journal (mai 1997-1998)	1997-1998
14	Chatou le Journal (1999-mai 2000)	1999-2000
15	Chatou le Journal (juin 2000-janv 2001)	2000-2001
5D16	La Lettre Municipale	1977-1989
5D17	La Lettre d'Information Municipale	1990-1995
5D18	Plans Publicitaires	1967-2000
5D19	Guides pratiques divers	1990-2004
5D20	Guides Municipaux	1986-2004

5D21	Guides, cartes, revues d'information cantonale et du syndicat d'initiative	1975-1999
5D22	Écho de Chatou – Croissy, bulletin d'information cantonal	1969-1979
5D23-27	Revue de presse	1979-1989
23	Revue de presse	1979-1980
24	Revue de presse	1981-1982
25	Revue de presse	1985-1987
27	Revue de presse	1988-1989

SÉRIE E

ÉTAT CIVIL

N^o 13
 Reces
 Victor
 Bouffard

Quelques jours ont huit cent trente-sept à trois heures du soir.

Acte de décès de Jean Victor Bouffard âgé de trois ans et demi, né en cette commune le 21 sept 1840, sans espérer. Décès après avoir eu deux heures de repos chez ses père et mère, fils d'Augustin mariage de Louis Michel Bouffard, cultivateur âgé de trente-cinq ans, et de Geneviève Louise Perron épouse, âgé de vingt-deux ans demeurant ensemble en cette commune.

Les témoins ont été le père de l'enfant, le grand-père et l'oncle François Arpud cultivateur âgé de cinquante-trois ans demeurant au lieu et à l'ami Despiers et mère de l'enfant.

Lesquels ont signé avec nous au pied de cet acte communal, et l'ont rempli de ses fonctions en son absence et le lieu constaté par nous l'authenticité.

Bouffard
 Arpud
 J. Guillard

1 E- Registres²

1E 1	Naissances, mariages, décès	1793-1794
1E 2	Naissances, mariages, décès	1795
1E 3	Mariages, divorces	1796-1803
1E 4	Naissances	1796-1802
1E 5	Décès	1796-1802
1E 6	Publications de mariages	1796-1808
1E 7	Naissances, mariages, décès	1803-1806
1E 8	Naissances, mariages, décès	1807-1810
1E 9	Naissances, mariages, décès	1811-1815
1E 10	Naissances, mariages, décès	1816-1820
1E 11	Publications de mariages	1814
1E 12	Publications de mariages	1816
1E 13	Publications de mariages	1817
1E 14	Naissances, mariages, décès	1821-1825
1E 15	Naissances, mariages, décès	1826-1830
1E 16	Naissances, mariages, décès	1831-1835
1E 17	Naissances, mariages, décès	1836-1840
1E 18	Naissances, mariages, décès	1841-1845
1E 19	Naissances, mariages, décès	1846-1851
1E 20	Naissances, mariages, décès	1851-1855
1E 21	Naissances, mariages, décès	1856-1857
1E 22	Naissances, mariages, décès	1858-1860
1E 23	Naissances, mariages, décès	1861-1863
1E 24	Naissances, mariages, décès	1864-1865
1E 25	Naissances, mariages, décès	1866-1867
1E 26	Naissances, mariages, décès	1868-1869
1E 27	Naissances, mariages, décès	1870-1871
1E 28	Naissances, mariages, décès	1872-1873
1E 29	Naissances, mariages, décès	1874-1875
1E 30	Naissances, mariages, décès	1876-1877
1E 31	Naissances, mariages, décès	1878-1879

² L'intégralité des actes est consultable sur le site internet des Archives Départementales des Yvelines.

1E 32	Naissances, mariages, décès	1880-1882
1E 33	Naissances, mariages, décès	1883-1884
1E 34	Naissances, mariages, décès	1885-1886
1E 35	Naissances, mariages, décès	1887-1888
1E 36	Naissances, mariages, décès	1889-1890
1E 37	Naissances, décès	1891-1892
1E 38	Mariages, divorces	1891-1894
1E 39	Naissances, décès	1893-1894
1E 40	Naissances, décès	1895-1896
1E 41	Mariages	1895-1897
1E 42	Naissances, décès	1897-1898
1E 43	Mariages, divorces	1898-1900
1E 44	Naissances, décès	1899-1900
1E 45	Naissances, décès	1901
1E 46	Mariages	1901
1E 47	Naissances, décès	1902
1E 48	Mariages	1902
1E 49	Naissances, décès	1903
1E 50	Mariages	1903
1E 51	Naissances, décès	1904
1E 52	Mariages	1904
1E 53	Naissances, décès	1905
1E 54	Mariages	1905
1E 55	Naissances, décès	1906
1E 56	Mariages	1906
1E 57	Naissances, décès	1907
1E 58	Mariages	1907
1E 59	Naissances, décès	1908
1E 60	Mariages	1908
1E 61	Naissances, décès	1909
1E 62	Mariages	1909
1E 63	Naissances, décès	1910
1E 64	Mariages	1910

SÉRIE F

POPULATION,

AGRICULTURE,

RECENSEMENT

DÉPARTEMENT
 de Seine-et-Oise
 ARRONDISSEMENT
 de Saint-Germain-lès-Bains
 CANTON
 de Chatou

B. AP24

DÉNOMBREMENT DE LA POPULATION. — 1872.

ÉTAT NOMINATIF

Des Habitants de la commune de Chatou

EXPLICATIONS SUR LE MODE DE FORMATION DE L'ÉTAT.

Chaque case ne portera qu'une seule inscription, de telle sorte que chaque page renfermera trente noms, si plus, si moins.
 Les noms devront être lisiblement écrits, les chiffres bien faits et placés verticalement les uns au-dessous des autres, pour faciliter les additions.

Colonnes 1 et 2. — Les noms des quartiers, sections, villages, hameaux ou rues seront écrits de manière à se trouver en regard des noms des individus qui sont les habitants de chacune de ces parties de la commune. On doit, en général, commencer le dénombrement par la partie centrale ou principale, le chef-lieu ou le bourg; de là on passera aux dépendances principales, puis aux habitations éparses et isolées. Dans les villes, on procédera par rues, par quartiers, faubourgs.

Colonnes 3, 4 et 5. — On procédera par maison; dans chaque maison, par ménage. Il y aura pour chaque maison un numéro qui sera le même pour tous les ménages qu'elle renfermera. Chaque ménage se distinguera également par un numéro d'ordre. On aura devant chaque numéro une accolade assez grande pour comprendre tous les individus d'un même ménage. Le numéro final indiquant le total de chacune de ces divisions sera reporté sur la dernière feuille du cadre, en regard du nom qui la désigne, et servira à former un total général des maisons, des ménages et des individus.

Colonnes 6 et 7. — On inscrira d'abord le chef de ménage, homme ou femme, puis la femme de ce chef, puis ses enfants, s'il en a; puis les ascendants, parents ou alliés faisant partie du ménage; enfin, les domestiques, les employés et les ouvriers qui vivent et qui ont leur résidence en commun avec la famille.

Colonne 8. — On fera connaître dans cette colonne, outre la profession, la position de chaque individu par rapport au ménage dont il fait partie, c'est-à-dire qu'on indiquera s'il en est le chef ou l'un des enfants, s'il y appartient en qualité de parent ou d'allié, ou seulement comme employé ou domestique à gages.

Colonnes 9, 10, 11, 12, 13, 14 et 15. — L'emploi de ces colonnes ne présente aucune difficulté. Si l'individu inscrit dans les colonnes 6, 7 et 8 est un garçon, on inscrira le chiffre 1 dans la colonne 9; si c'est un homme marié, on inscrira le chiffre 1 dans la colonne 10, et ainsi de suite. En un mot, le chiffre 1 sera mis en regard du nom de chaque individu, dans la colonne à laquelle cet individu appartient par son sexe et son état civil. On ne fera pas le report des totaux de page en page, mais on portera les totaux de chaque page sur le cadre destiné à les recevoir, et ces totaux, additionnés avec soin, serviront à établir sur la dernière page la récapitulation générale de l'état civil. La somme des totaux verticaux au bas de chaque page doit toujours reproduire le chiffre 20.

Colonne 16. — On indiquera dans cette colonne la nationalité de chaque individu et le lieu de sa naissance. — Si l'individu est né en France, on indiquera la commune et le département. — S'il est né à l'étranger, on fera connaître s'il est né de parents français ou s'il a été naturalisé Français.

Colonne 17. — On mentionnera l'absence des individus ainsi que la cause; on inscrira en outre, s'il y a lieu, les renseignements ci-après: mendiant, indigent secouru par la charité, aliéné dangereux, aliéné non dangereux, sourd-muet, aveugle, enfant assisté.

Le tableau nominatif pourra être utilement terminé, soit par des observations générales sur les causes d'un accroissement ou d'une diminution notable de la population depuis 1866, soit sur les difficultés particulières qu'aura pu rencontrer le dénombrement.

1F- Population

1 F 1-23	Recensements de la population, registres	1791-1936
1	Registre de recensement de la population	1791
2	Registre de recensement de la population	AN 4
3	Registre de recensement de la population	AN 8
4	Registre de recensement de la population	1817
5	Registre de recensement de la population	1821
6	Registre de recensement de la population	1831
7	Registre de recensement de la population	1836
8	Registre de recensement de la population	1841
9	Registre de recensement de la population	1846
10	Registre de recensement de la population	1851
11	Registre de recensement de la population	1856
12	Registre de recensement de la population	1861
13	<i>Registre de recensement de la population³</i>	1866
14	Registre de recensement de la population	1872
15	Registre de recensement de la population	1876
16	Registre de recensement de la population	1881
17	<i>Registre de recensement de la population⁴</i>	1886
18	<i>Registre de recensement de la population⁵</i>	1891
19	<i>Registre de recensement de la population⁶</i>	1896
20	Registre de recensement de la population	1921
21	Registre de recensement de la population	1926
22	Registre de recensement de la population	1931
23	Registre de recensement de la population	1936

³ Dégradation importante du registre, pas de communication de l'original. Le registre est consultable sur le site Internet des Archives Départementales (http://www.archives.yvelines.fr/arkotheque/recensement_de_population/index.php).

⁴ Idem

⁵ Idem

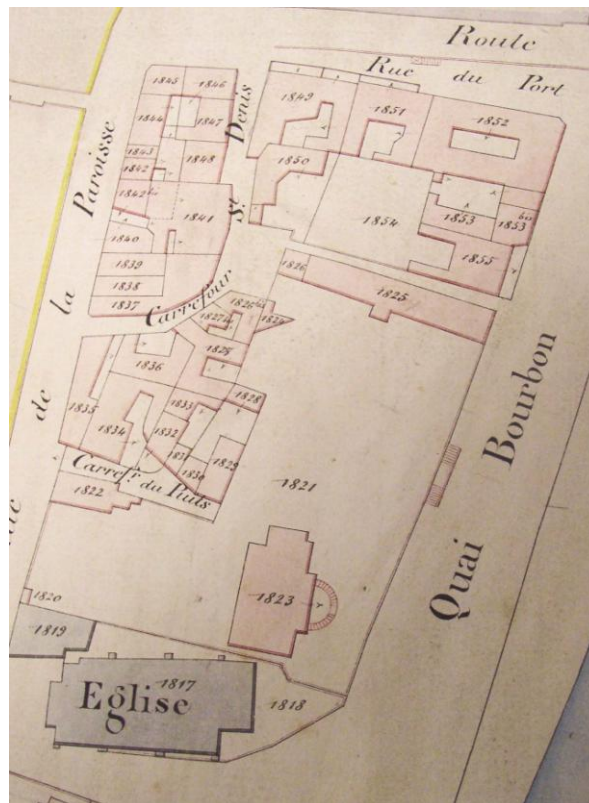
⁶ Idem

SÉRIE G

CONTRIBUTIONS

ADMINISTRATIONS

FINANCIÈRES



1G- Contributions directes⁷

1G 1	État de section des propriétés bâties et non bâties	1823
1G 2	Matrice cadastrale des propriétés bâties et non bâties (Répertoire alphabétique)	1824
1G 3	Matrice cadastrale des propriétés bâties et non bâties (Répertoire alphabétique)	1865
1G 4	Matrice cadastrale des propriétés bâties (Répertoire alphabétique)	1882
1G 5	Matrice cadastrale des propriétés bâties (Répertoire alphabétique)	1886
1G 6	État de section des propriétés bâties et non bâties	1885
1G 7	Matrice cadastrale des propriétés non bâties (folio 1-500)	1885-1910
1G 8	Matrice cadastrale des propriétés non bâties (folio 501-1000)	1885-1910
1G 9	Matrice cadastrale des propriétés non bâties (Folio 1001-1500) (Répertoire alphabétique)	1885-1910
1G 10	Matrice cadastrale des propriétés non bâties (folio 1501-2005)	1885-1910
1G 11	Matrice cadastrale des propriétés non bâties (folio 2006-2500)	1885-1910
1G 12	Matrice cadastrale des propriétés bâties (folio 1-824)	1910-1916
1G 13	Matrice cadastrale des propriétés bâties (folio 825-1772)	1910
1G 14	Matrice cadastrale des propriétés bâties (folio 1773-2373)	1910
1G 15	Matrice cadastrale des propriétés bâties (folio 2374-3373)	1910
1G 16	Matrice cadastrale des propriétés bâties (folio 3374-3613)	1910
1G 17	Matrice cadastrale des propriétés bâties (folio 3614-3853)	1910
1G 18	Matrice cadastrale des propriétés bâties (folio 3854-4852)	1910
1G 19	Matrice cadastrale des propriétés bâties (folio 4853 à la fin)	1910
1G 20	Matrice cadastrale des propriétés non bâties (folio 1-598)	1910
1G 21	Matrice cadastrale des propriétés non bâties (folio 599-1196)	1910
1G 22	Matrice cadastrale des propriétés non bâties (folio 1197-1796)	1910
1G 23	Matrice cadastrale des propriétés non bâties (folio 1797-2397)	1910
1G 24	Matrice cadastrale des propriétés non bâties (folio 2398-2897)	1910
1G 25	Matrice cadastrale des propriétés non bâties (folio 2898-3897)	1910
1G 26	Matrice cadastrale des propriétés non bâties (folio 3898 à la fin)	1910

⁷ Les plans de 1823 et 1885 sont cotés en sous-série 2 Fi (répertoire des documents figurés)

1G 27

**Matrice cadastrale des propriétés non bâties et bâties
(Répertoire alphabétique)**

1910

SÉRIE K

ÉLECTIONS ET PERSONNEL

COMMUNAL

1K- Élections politiques

1K 1- 88	Listes électorales	An IX-1997
1	Liste électorale (alphabétique)	An IX-1848
2	Liste électorale (alphabétique)	1848-1870
3	Liste électorale (alphabétique)	1871-1884
4	Liste électorale (alphabétique)	1885-1908
5	Liste électorale (alphabétique)	1909-1924
6	Liste électorale (alphabétique)	1925-1930
7	Liste électorale (alphabétique)	1931
8	Liste électorale (alphabétique)	1931
9	Liste électorale (alphabétique)	1932
10	Liste électorale (alphabétique)	1932
11	Liste électorale (alphabétique)	1933
12	Liste électorale (alphabétique)	1933
13	Liste électorale (alphabétique)	1934
14	Liste électorale (alphabétique)	1934
15	Liste électorale (alphabétique)	1935
16	Liste électorale (alphabétique)	1935
17	Liste électorale (alphabétique)	1936
18	Liste électorale (alphabétique)	1936
19	Liste électorale (alphabétique)	1936
20	Liste électorale (alphabétique)	1936
21	Liste électorale (par secteur)	1937
22	Liste électorale (par secteur)	1937
23	Liste électorale (par secteur)	1937
24	Liste électorale (par secteur)	1938
25	Liste électorale (par secteur)	1938
26	Liste électorale (par secteur)	1938
27	Liste électorale (par secteur)	1939
28	Liste électorale (par secteur)	1939
29	Liste électorale (par secteur)	1939
30	Liste électorale (par secteur)	1945
31	Liste électorale (par secteur)	1945
32	Liste électorale (par secteur)	1945
33	Liste électorale (par secteur)	1946-1947

34	Liste électorale (par secteur)	1946-1947
35	Liste électorale (par secteur)	1946-1947
36	Liste électorale (par secteur)	1948-1949
37	Liste électorale (par secteur)	1948-1949
38	Liste électorale (par secteur)	1948-1949
39	Liste électorale (par secteur)	1951
40	Liste électorale (par secteur)	1951
41	Liste électorale (par secteur)	1951
42	Liste électorale (par secteur)	1953
43	Liste électorale (par secteur)	1953
44	Liste électorale (par secteur)	1953
45	Liste électorale (par secteur)	1956
46	Liste électorale (par secteur)	1956
47	Liste électorale (par secteur)	1956
48	Liste électorale (par secteur)	1956
49	Liste électorale (par secteur)	1959
50	Liste électorale (par secteur)	1959
51	Liste électorale (par secteur)	1959
52	Liste électorale (par secteur)	1959
53	Liste électorale (par secteur)	1965
54	Liste électorale (par secteur)	1965
55	Liste électorale (par secteur)	1965
56	Liste électorale (par secteur)	1965
57	Liste électorale (par secteur)	1967-1969
58	Liste électorale (par secteur)	1967-1969
60	Liste électorale (par secteur)	1967-1969
61	Liste électorale (par secteur)	1967-1969
62	Liste électorale (par bureau)	1971
63	Liste électorale (par bureau)	1971
64	Liste électorale (par bureau)	1976-1978
65	Liste électorale (par bureau)	1976-1978
66	Liste électorale (par bureau)	1976-1978
67	Liste électorale (par bureau)	1976-1978
68	Liste électorale (par bureau)	1976-1978
69	Liste électorale (par bureau)	1976-1978
70	Liste électorale (par bureau)	1976-1978
71	Liste électorale (par bureau)	1976-1978
72	Liste électorale (par bureau)	1976-1978

73	Liste électorale (par bureau)	1976-1978
74	Liste électorale (par bureau)	1976-1978
75	Liste électorale (alphabétique)	1982-1984
76	Liste électorale (alphabétique)	1982-1984
77	Liste électorale (alphabétique)	1982-1984
78	Liste électorale (alphabétique A-Moulins)	1989
79	Liste électorale (alphabétique Moulins-Z)	1989
80	Liste électorale (alphabétique)	1995
81	Liste électorale (alphabétique A-Ian)	1996
82	Liste électorale (alphabétique Iann-Z)	1996
83	Liste électorale (alphabétique A-Heliot)	1997
84	Liste électorale (alphabétique Hell-Z)	1997
85	Liste électorale par bureau (1-4)	1997
86	Liste électorale par bureau (5-8)	1997
87	Liste électorale par bureau (9-12)	1997
88	Liste électorale par bureau (13-14)	1997
1K 89	Élections, instructions : collèges électoraux, liste des notables Électeurs	an X-1809
1 K 90- 104	Élections, révisions des listes électorales et liste d'émargement	1851-1979
90	Tableau des rectifications	1851-1869
91	Procès-verbal de dépôt et de publication, nomination à la Commission des représentants	1910-1914
92	Demande de radiation, demandes d'inscription, correspondance	1919-1923
93	Tableaux rectificatifs, registres	1921
94	Enquêtes	1922-1923
95	Rejets des demandes d'inscriptions ou de maintien sur les listes	1922-1923
96	Contestation : correspondance	1929-1945
97	Affiches	1926-1978
98	Commission de révision : procès-verbal, correspondance	1930-1978
99	Inscriptions : avis, demande, correspondance	1976-1979
100	Radiations : avis, demande, correspondance	1958-1979
101	Réclamations : registre	1963-1969
102	Commission de révision : procès-verbal, notification, ordonnance du Tribunal de Grande Instance	1958-1980
103	Radiation des Algériens n'ayant pas demandé leur nationalité française	1963
104	Tableau des rectifications	1967-1973
1K 105-106	Procurations et carte d'électeurs	1925-1982
105	Modèles de cartes d'électeurs et de procurations	1925-1978

106	Registre des procurations	1976-1984
1K 107-112 Incapacités électorales		1936-1965
107	Incapacités électorales : dossiers individuels (A-D)	1936-1965
108	Incapacités électorales : dossiers individuels (E-M)	1936-1965
109	Incapacités électorales : dossiers individuels (N-Z)	1936-1965
110	Incapacités électorales, réhabilitations : dossiers individuels (A-D)	1936-1965
111	Incapacités électorales, réhabilitations : dossiers individuels (E-Z)	1936-1965
112	Incapacités électorales, indignité et dégradation nationale : instructions, correspondance, arrêté du Tribunal de Grande Instance, notification	1945-1948
1K 113-115 Statistiques		1945-1981
113	Étude comparative de résultats : feuille générale de résultats, tableaux	1945-1978
114	Évolution du nombre d'électeurs et de leur origine : tableaux	1945-1978
115	Statistiques préparatoires	1977
1K 116	Organisation matérielle, Achats d'urnes, de panneaux, d'isoloirs : correspondance, facture, délibération	1930-1947
1K 117	Sectionnement électoral : liste, plan, arrêté préfectoral, correspondance	1956-1984
1K 118-137 Élections municipales		an IX-1989
118	Nomination par le préfet des conseillers municipaux	an IX
119	Procès-verbal des opérations de l'Assemblée Communale, procès-verbal d'installation du Corps municipal, nomination par le Préfet du Maire et des adjoints, liste d'émargement (1846)	1831-1866
120	Procès-verbal des opérations de l'Assemblée Communale, procès-verbal d'installation du Corps municipal, procès-verbal d'élection du maire et des adjoints	1870-1912
121	Procès-verbal de résultats, tableaux récapitulatifs, instructions, affiches, procès verbal d'élections du maire et des adjoints	1919-1929
122	Procès-verbal d'élection du maire et des adjoints (1934), procès-verbal de résultats, tableaux récapitulatifs, instructions, affiches, organisation des bureaux de vote (1935)	1934-1935
123	Nomination des conseillers municipaux par le préfet : correspondance, instructions, arrêté préfectoral	1941-1944
124	Procès-verbal de résultats, tableaux récapitulatifs, instructions, affiches, articles de presse, procès-verbal d'élection du maire et des adjoints	1945
125	Procès-verbal de résultats, fiches de dépouillement, instructions, affiches, organisation des bureaux de vote, procès-verbal d'élections de deux adjoints	1947
126	Procès-verbal de résultats, fiches de dépouillement, instructions, affiches,	1953

	organisation des bureaux de vote, procès-verbal d'élection du maire et des adjoints	
127	Procès-verbal de résultats, fiches de dépouillement, instructions, affiches,	1954
	organisation des bureaux de vote, procès-verbal d'élection du maire et des adjoints	
128	Procès-verbal de résultats, fiches de dépouillement, instructions, affiches,	1959
	organisation des bureaux de vote, procès-verbal d'élection du maire et des adjoints	
129	Procès-verbal de résultats, fiches de dépouillement, instructions, affiches,	1965
	organisation des bureaux de vote, procès-verbal d'élection du maire et des adjoints	
130	Procès-verbal de résultats, fiches de dépouillement, instructions, affiches,	1971
	organisation des bureaux de vote, procès-verbal d'élection du maire et des adjoints	
131	Procès-verbal d'élection du maire et des adjoints	1974-1975
132	Procès-verbal de résultats, fiches de dépouillement, instructions, affiches,	1977
	organisation des bureaux de vote	
133	Procès-verbal de résultats, fiches de dépouillement, instructions, affiches,	1979
	organisation des bureaux de vote	
134	Procès-verbal de résultats, procès-verbal d'élection du maire et des adjoints	1982
135	Procès-verbal de résultats, procès-verbal d'élection du maire et des adjoints	1983
136	Procès-verbal de résultats, procès-verbal d'élection du maire et des adjoints	1989
137	Démission des conseillers municipaux et adjoints : correspondance,	1922-1966
	procès-verbal d'élection	
1K 138	Élections diverses, procès-verbal de résultats,	1851-1911
	instructions, affiches	
1K 139-140	Élections au Conseil Général et au Conseil d'arrondissement	1870-1937
139	Procès-verbal de résultats	1870-1930
140	Procès-verbal de résultats, organisation des bureaux	1931-1937
	de vote, affiches, tracts	

1K 141-152 Élections cantonales		1951-1982
141	Procès-verbal, affiches, instructions, organisation des bureaux, récapitulatifs des résultats de Seine et Oise, vote par procuration, correspondance, commission de propagande	1951
142	Procès-verbal, affiches, instructions, organisation des bureaux, récapitulatifs des résultats de Seine et Oise, vote par procuration, correspondance, commission de propagande	1958
143	Résultats du scrutin par cantons et par communes	1961
144	Procès-verbal, affiches, instructions, organisation des bureaux, récapitulatifs des résultats de Seine et Oise, vote par procuration, correspondance, commission de propagande	1964
145	Procès-verbal, affiches, instructions, organisation des bureaux, récapitulatifs des résultats de Seine et Oise, vote par procuration, correspondance, commission de propagande, affiches, tracts	1967
146	Procès-verbal, affiches, instructions, organisation des bureaux, récapitulatifs des résultats de Seine et Oise, vote par procuration, correspondance, commission de propagande	1968
147	Procès-verbal, affiches, instructions, organisation des bureaux, récapitulatifs des résultats de Seine et Oise, vote par procuration, correspondance, commission de propagande, affiches, tracts	1970
148	Résultats du scrutin par cantons et par communes	1973
149	Procès-verbal, affiches, instructions, organisation des bureaux, récapitulatifs des résultats de Seine et Oise, vote par procuration, correspondance, commission de propagande, affiches, tracts	1976
150	Procès-verbal, affiches, instructions, organisation des bureaux, récapitulatifs des résultats de Seine et Oise, vote par procuration, correspondance, commission de propagande, tract (1979) Procès-verbal (1982)	1979, 1982
151	Procès-verbal, organisation des bureaux	1988
152	Procès-verbal, organisation des bureaux	1994
1K 153-166 Élections législatives		1919-1978
153	Procès-verbal de résultats, affiches, instructions	1919-1932
154	Procès-verbal, affiches, instructions, organisation des bureaux, articles de presse	1936
155	Procès-verbal de résultats, affiches, instructions, fiche de dépouillement, affiches, tracts, correspondance, vote par procuration	1951
156	Procès-verbal, affiches, instructions, organisation des bureaux,	1956

	récapitulatifs des résultats de Seine et Oise, vote par procuration, correspondance	
157	Procès-verbal, affiches, instructions, organisation des bureaux, récapitulatifs des résultats de Seine et Oise, vote par procuration, correspondance	1958
158	Procès-verbal, affiches, instructions, organisation des bureaux, récapitulatifs des résultats de Seine et Oise, vote par procuration, correspondance	1962
159	Procès-verbal, affiches, instructions, organisation des bureaux, récapitulatifs des résultats de Seine et Oise, vote par procuration, correspondance	1967
160	Procès-verbal, affiches, instructions, organisation des bureaux, récapitulatifs des résultats de Seine et Oise, vote par procuration, correspondance	1968
161	Procès-verbal, affiches, instructions, organisation des bureaux, récapitulatifs des résultats de Seine et Oise, vote par procuration, correspondance	1973
162	Procès-verbal, affiches, instructions, organisation des bureaux, récapitulatifs des résultats de Seine et Oise, vote par procuration, correspondance	1978
163	Procès-verbal	1981
164	Procès-verbal	1986
165	Procès-verbal	1988
166	Procès-verbal	1993
	1K 167-170 Élections des délégués sénatoriaux	1951-1982
167	Procès-verbal	1919-1930
168	Procès-verbal, instructions, correspondance	1935
169	Procès-verbal	1946-1958
170	Procès-verbal	1959-1977
	1K 171-180 Référendum	1958-1972
171	Référendum sur la Constitution (5 mai): procès-verbal de résultats, instructions, affiches, correspondance	1946
172	Référendum sur la Constitution (2 octobre): procès-verbal de résultats, instructions, affiches, correspondance	1946
173	Adoption d'une nouvelle Constitution : procès-verbal, organisation des bureaux, vote par procuration, correspondance, récapitulatifs des résultats en Seine et Oise, affiches	1958
174	Autodétermination de l'Algérie : procès-verbal, organisation des	1961

	bureaux, vote par procuration, correspondance, récapitulatifs des résultats en Seine et Oise, affiches	
175	Indépendance de l'Algérie : procès-verbal, organisation des bureaux, vote par procuration, correspondance, récapitulatifs des résultats en Seine et Oise, affiches	1962
176	Élection du Président de la République au suffrage universel : procès-verbal, organisation des bureaux, vote par procuration, correspondance, récapitulatifs des résultats en Seine et Oise, affiches	1962
177	Création des régions et rénovation du Sénat : procès-verbal, organisation des bureaux, vote par procuration, correspondance, affiches	1969
178	Traité relatif à l'adhésion à la Communauté Economique Européenne : procès-verbal, organisation des bureaux, vote par procuration, correspondance, affiches	1972
179	Statut de la Nouvelle Calédonie : procès-verbal	1988
180	Traité de Maastricht : procès-verbal, inscriptions judiciaires	1992
	1K 181-183 Elections générales et référendum	1945-1946
181	Élections générales et référendum sur la Constitution : procès-verbal de résultats, organisation des bureaux, instructions, correspondance	1945
182	Élections générales : procès-verbal de résultats, organisation des bureaux, instructions, correspondance, déclarations de candidatures	1946
183	Élections générales et référendum : affiches	1945-1946
1K 184	Élections des délégués pour l'élection du Président de la République : procès-verbal	1958
	1K 185-190 Élections présidentielles	1965-1995
185	Procès-verbal, organisation des bureaux, vote par procuration, correspondance, récapitulatifs des résultats en Seine et Oise	1965
186	Procès-verbal, organisation des bureaux, vote par procuration, correspondance, récapitulatifs des résultats en Seine et Oise	1969
187	Procès-verbal, organisation des bureaux, vote par procuration, correspondance, récapitulatifs des résultats en Seine et Oise	1974
188	Procès-verbal, organisation des bureaux, vote par procuration, correspondance, récapitulatifs des résultats en Seine et Oise	1981
189	Procès-verbal, organisation des bureaux	1988
190	Procès-verbal, organisation des bureaux, inscriptions judiciaires	1995
	1K 191-193 Élections européennes	1979-1994
191	Procès-verbal, organisation des bureaux	1979
192	Procès-verbal, organisation des bureaux	1984
193	Procès-verbal, organisation des bureaux, inscriptions judiciaires	1989
194	Procès-verbal, organisation des bureaux, inscriptions judiciaires	1994

1K 195-196 Élections régionales

195 Procès-verbal
196 Procès-verbal, organisation des bureaux

1986-1992

1986
1992

2K- Élections socioprofessionnelles

2K 1-10	Élections des administrateurs de la Sécurité Sociale et de la Caisse d'Allocations Familiales	1947-1962
1	Procès-verbal, tracts, correspondance	1947
2	Procès-verbal, correspondance, instructions, organisation des bureaux, bulletins de vote, vote par correspondance	1950
3	Procès-verbal, correspondance, instructions, organisation des bureaux, bulletins de vote, vote par correspondance	1955
4	Procès-verbal, correspondance, instructions, organisation des bureaux, bulletins de vote, vote par correspondance, dossier du militant CFDT (consignes aux adhérents présents aux bureaux de vote)	1962
5	Affiches	1947-1962
6	Liste électorale (Sécurité Sociale)	1947
7	Liste électorale (Sécurité Sociale)	1950
8	Liste électorale (Sécurité Sociale)	1955
9	Liste électorale (Sécurité Sociale)	1962
10	Liste électorale (Allocations Familiales)	1950-1962
2K 11	Élections des Tribunaux des baux ruraux : liste électorale, résultats	1946-1966
2K 12	Élections au Conseil d'administration de la CNRACL : procès-verbal, liste électorale	1948-1977
2K 13	Pathé-Marconi, élection des délégués du personnel : listes, résultats	1950
2K 14	Élections des administrateurs de la Chambre de Commerce et d'Industrie : procès-verbal	1933-1988
2K 15	Élections des juges au Tribunal de Commerce : procès-verbal	1933-1970
2K 16-17	Élections des administrateurs de la Chambre de Commerce et d'Industrie et des juges du Tribunal de Commerce	1933-1967
16	Résultats récapitulatifs, bulletins de vote, révision des listes	1933-1967
17	Affiches	1934-1961

18	Listes électorales	1920-1985
2K 19-22 Élections à la Chambre des métiers 1930-1986		
19	Liste électorale (1945-1980), tableau des rectifications, préparation et révision des listes	1930-1980
20	Listes électorales (1935-1939, 1983-1989)	1935-1989
21	Affiches préfectorales	1938-1968
22	Procès-verbal	1946-1989
2K 23-24 Élections des délégués de la Mutualité Sociale Agricole		1949-1984
23	Procès-verbal	1965-1984
24	Liste électorale	1949-1984
2K 25-26 Élections à la Chambre d'Agriculture		1951-1982
25	Liste électorale	1951-1982
26	Procès-verbal	1959-1979
2K 27-39 Élections Prud'homales		1938-1982
27	Procès-verbal, affiches	1938-1979
28	Procès-verbal	1982-1987
29	Liste électorale, affiches	1945-1978
30-31	Liste d'émargement	1979
32-37	Liste d'émargement	1982
38	Liste électorale, collèges salariés	1987
39	Liste électorale, collège employeurs	1987

4K- Personnel communal : dossiers

individuels⁸

- 4K 1 Dossiers individuels du personnel communal né avant 1880**
- 4K 2 Dossiers individuels du personnel communal né entre 1881 et 1900 (A-D)**
- 4K 3 Idem (E-MA)**
- 4K 4 Idem (ME-Z)**
- 4K 5 Dossiers individuels du personnel communal né entre 1901 et 1920 (A-B)**
- 4K 6 Idem (C-D)**
- 4K 7 Idem (E-Ga)**
- 4K 8 Idem (Ge-I)**
- 4K 9 Idem (K-L)**
- 4K 10 Idem (M-Pa)**
- 4K 11 Idem (Pe-Q)**
- 4K 12 Idem (R-Z)**
- 4K 13 Dossiers individuels du personnel communal né entre 1921 et 1940 (A)**
- 4K 14 Idem (BOS-BZ)**
- 4K 15 Idem (C)**
- 4K 16 Idem (D)**
- 4K 17 Idem (E-K)**
- 4K 18 Idem (L)**
- 4K 19 Idem (M-MI)**
- 4K 20 Idem (MO-P)**
- 4K 21 Idem (R-S)**
- 4K 22 Idem (T-Z)**
- 4K 23 Dossiers individuels du personnel communal né entre 1941 et 1960 (A-Ba)**

⁸ Il existe un index nominatif des dossiers individuels de personnel. Le délai de communicabilité des dossiers de personnel est de 120 ans à compter de la date de naissance des agents (ils sont immédiatement communicables à l'agent lui-même ou à un tiers autorisé).

- 4K 24** **Idem (C-D)**
- 4K 25** **Idem (E-H)**
- 4K 26** **Idem (I-L)**
- 4K 27** **Idem (M-Q)**
- 4K 28** **Idem (R-Z)**
- 4K 29** **Dossiers individuels divers**

SÉRIE L – FINANCES DE LA COMMUNE

R E C E T T E S.		Observations du Sous-Préfet.
1.° Pour les cinq centimes pour franc du principal de la Contribution foncière, ci	269 ⁰⁰ - 20 ⁰⁰	269 - 20
2.° Pour les cinq centimes pour franc du principal de la Contribution personnelle, mobilière et somptuaire, ci	71 - 08	62 - 60
3.° Pour les cinq centimes pour franc des deux tiers du montant du rôle des portes et fenêtres, déduction faite des frais de confection, ci	—	22 - 11
4.° Pour les dix centimes pour franc du montant du rôle des Patentes, déduction faite des deux centimes attribués à la direction des contributions, ci	33 - —	33 - 32
5.° Pour les autres revenus de la Commune, suivant l'état détaillé ci-joint, ci	220 - 46	220 - 46
6.° Pour le reliquat du compte du Percepteur de l'an 9, ci	142 - 08	142 - 08
TOTAL, ci	635 - 8	635 - 77
	736 = 12	

Introduction

Sous-Série 1 L - Budget

Le vote du budget a toujours été et reste l'un des actes majeurs du Conseil Municipal. Il est voté chaque année, tout comme le budget additionnel, aujourd'hui appelé budget supplémentaire et le compte administratif, qui reprend l'ensemble des opérations effectivement réalisées pendant une année. Ces documents sont accompagnés par le compte de gestion (également appelé compte du percepteur), présentés sous la même forme que le compte administratif, mais rédigé par le Trésor Public, comptable de la commune. La voirie vicinale, au 19^{ème} siècle et aujourd'hui, l'assainissement font l'objet de budgets réalisés à part mais conservés avec le budget principal de la Ville.

Les budgets de la ville ont été conservés pratiquement dans leur intégralité (depuis 1791) et peuvent être consultés. Âprement discuté en séance de Conseil Municipal, la consultation du budget peut être complétée par la lecture des registres de délibérations et les comptes-rendus du Conseil Municipal.

Sont conservés également dans cette sous-série, des documents préparatoires au budget et des études statistiques qui permettent de mieux appréhender l'élaboration et les évolutions du budget.

Sous-Série 2 L- Comptabilité

Cette sous-série rassemble les différentes pièces comptables (servant à justifier les recettes et les dépenses) : livre comptable, journal des dépenses et des recettes, titres de recettes, mandats de paiement, factures...Conservés dans plusieurs bâtiments, ayant été déplacés à de nombreuses reprises, ces documents ont été particulièrement difficiles à classer. Il est possible de consulter l'ensemble de la comptabilité (dépenses et recettes) de la ville de 1918 à 1980 ainsi que de nombreux documents révélateurs du fonctionnement de la comptabilité de la commune. De plus, les recherches peuvent être complétées par la consultation des documents du versement 71 W, mis à disposition des lecteurs.

Enfin les pièces comptables relatives à certains dossiers spécifiques (travaux, caisse des écoles...) sont conservés avec ces dossiers dans des séries différentes.

1 L – Comptes et budgets⁹

1L 1	Budgets, comptes, états des dépenses, comptes annuels du percepteur (lacunes)	1791-1840
1L 2	Budgets, chapitres additionnels, comptes administratifs, comptes de gestion du receveur (lacunes)	1873-1915
1L 3	Budgets, chapitres additionnels, comptes administratifs, budgets et chapitres additionnels du service vicinal (lacunes)	1916-1941
1L 4	Budgets, chapitres additionnels, comptes administratifs, budgets et chapitres additionnels du service vicinal (lacunes)	1942-1953
1L 5	Budgets primitifs, budgets additionnels, comptes administratifs, budgets et chapitres additionnels du service vicinal	1954-1961
1L 6-10	Budgets primitifs, budgets additionnels, comptes administratifs	1962-1980
6	Budgets primitifs, budgets additionnels, comptes administratifs	1962-1965
7	Budgets primitifs, budgets additionnels, comptes administratifs, décisions modificatives	1966-1969
8	Budgets primitifs, budgets additionnels, comptes administratifs, rapport de présentation, décisions modificatives	1970-1972
9	Budgets primitifs, budgets additionnels, comptes administratifs	1973-1976
10	Budgets primitifs, budgets additionnels, comptes administratifs	1977-1980
11	Budgets primitifs, budgets additionnels, comptes administratifs	1981-1983
1L 12-16	Budgets primitifs, budgets supplémentaires, comptes administratifs	1981-1992
12	Budget primitif, budget supplémentaire, comptes administratifs	1984-1985
13	Budget primitif, budget supplémentaire, comptes administratifs	1986-1987
14	Budget primitif, budget supplémentaire, comptes administratifs	1988-1989
15	Budget primitif, budget supplémentaire, comptes administratifs	1990-1991
16	Budget primitif, budget supplémentaire, comptes administratifs et annexes	1992
1L 17	Budget primitif, budget supplémentaire, comptes administratifs, débat d'orientation budgétaire et annexes	1993
1L 18	Budget primitif, budget supplémentaire, comptes administratifs, comptes de gestion, débat d'orientation budgétaire, annexes	1994-1995
1L 19-21	Budgets primitifs, budgets supplémentaires, comptes administratifs	1996-2000
19	Budget primitif, budget supplémentaire, comptes administratifs et annexes	1996-1997
20	Budget primitif, budget supplémentaire, comptes administratifs et annexes	1998
21	Budget primitif, budget supplémentaire, comptes administratifs	1999

⁹ Consulter également le bordereau de versement 68 W

21	Budget primitif, budget supplémentaire	2000
1L 22	Cour des comptes, arrêts	1885-1925
1L 23-24	Délibérations et arrêtés relatifs au budget	1939-1972
23	Délibérations et arrêtés	1939-1958
24	Délibérations et arrêtés	1959-1972
1L 25-35	Budget : documents préparatoires	1927-1987
25	Budget Voirie vicinale: documents préparatoires	1927-1928
26	Budget Ville: documents préparatoires de la ville	1942-1954
27	Budget Services Techniques: documents préparatoires et suivis des commandes	1947-1952
28	Budget Ville: documents préparatoires	1962-1972
29	Budget Ville: documents préparatoires	1973-1974
30	Budget Ville: documents préparatoires	1975-1976
31	Budget Ville: documents préparatoires	1976-1977
32	Budget Ville: documents préparatoires	1977-1978
33	Budget Ville: documents préparatoires	1981-1982
34	Budget Ville: documents préparatoires	1984
35	Budget Ville: documents préparatoires	1987
1L 36	Budget : correspondance	1937-1969
1L 37	États divers et situations de trésorerie	1939-1972
1L 38-43	Statistiques et études	1925-1976
38	Évolution du budget de la ville : graphiques, tableaux	1925-1976
39	Budget Ville : tableaux comparatifs	1939-1962
40	Budget Travaux : études	1939-1960
41	Budget Ville: études diverses	1948-1950
42	Budget Ville : études comparatives avec d'autres communes	1964-1968
43	Budget Ville : études financières	1972-1976

2 L – Comptabilité

2L1-2	Livre détail des dépenses et recettes, fascicules et registre broché annuel	1918-1960
1	Livre détail des dépenses et recettes, fascicule et registre broché annuel	1918-1937
2	Livre détail des dépenses et recettes, fascicule et registre broché annuel	1942-1960
2L3-27	Dépenses : fiches récapitulatives	1961-1980
3	Fiches récapitulatives des dépenses	1961
4	Fiches récapitulatives des dépenses	1961
5	Fiches récapitulatives des dépenses	1962
6	Fiches récapitulatives des dépenses	1962-1963
7	Fiches récapitulatives des dépenses	1963-1964
8	Fiches récapitulatives des dépenses	1964-1965
9	Fiches récapitulatives des dépenses	1966
10	Fiches récapitulatives des dépenses	1967
11	Fiches récapitulatives des dépenses	1968
12	Fiches récapitulatives des dépenses	1968-1969
13	Fiches récapitulatives des dépenses	1969-1970
14	Fiches récapitulatives des dépenses	1970-1971
15	Fiches récapitulatives des dépenses	1971-1972
16	Fiches récapitulatives des dépenses	1972
17	Fiches récapitulatives des dépenses	1973
18	Fiches récapitulatives des dépenses	1973-1974
19	Fiches récapitulatives des dépenses	1974-1975
20	Fiches récapitulatives des dépenses	1975
21	Fiches récapitulatives des dépenses	1976
22	Fiches récapitulatives des dépenses	1976-1977
23	Fiches récapitulatives des dépenses	1977-1978
24	Fiches récapitulatives des dépenses	1978-1979
25	Fiches récapitulatives des dépenses	1979
26	Fiches récapitulatives des dépenses	1979-1980
27	Fiches récapitulatives des dépenses	1980
2L28-38	Recettes : fiches récapitulatives	1962-1980
28	Fiches récapitulatives des recettes	1962-1963
29	Fiches récapitulatives des recettes	1964-1965
30	Fiches récapitulatives des recettes	1966-1967
31	Fiches récapitulatives des recettes	1968-1969

32	Fiches récapitulatives des recettes	1970
33	Fiches récapitulatives des recettes	1971-1972
34	Fiches récapitulatives des recettes	1973
35	Fiches récapitulatives des recettes	1974-1975
36	Fiches récapitulatives des recettes	1976-1977
37	Fiches récapitulatives des recettes	1978-1979
38	Fiches récapitulatives des recettes	1980
2L39-64	Dépenses : factures	1942-1983
39	Factures	1942-1946
40	Factures investissement	1954
41	Factures fonctionnement	1961-1969
42	Factures investissement	1961-1963
43	Factures investissement et fonctionnement (A - C1)	1973
44	Factures investissement et fonctionnement (C2 - E)	1973
45	Factures investissement (F - H)	1973
46	Factures investissement (N - Z)	1973
47	Factures investissement	1978
48	Factures	1978
49	Factures	1978
50	Factures	1978
51	Factures	1978
52	Factures	1983
53	Factures	1983
54	Factures	1983
55	Factures	1983
56	Factures	1983
57	Factures	1983
58	Factures	1983
59	factures	1983
60	Factures	1983
61	Factures	1983
62	Factures	1983
63	Factures	1983
64	Factures	1983
2L 65-69	Recettes	1949-1980
65	Enregistrement des titres de recettes : registres	1949-1959
66	Bordereaux journal des recettes	1960-1965
67	Bordereaux des titres de recettes	1935,1949, 1949,1965-1974

68	Bordereau journal des recettes	1966-1973
69	Justificatifs des recettes reçues en perception	1973-1980
2L 70-73	Dépenses	1942-1978
70	Enregistrement des mandats de paiements : registres	1942-1959
71	Bordereaux de dépenses, bons de commandes	1959,1974-1975
72	Bordereaux journal des dépenses	1966-1969
2L 73-74	Comptes de tiers¹⁰	1961-1984
73	Bordereaux des mandats et des titres de recettes	1961-1969
74	Bordereaux des mandats et des titres de recettes	1977-1984
2L 75-77	Assainissement	1961-1978
75	Fiches d'imputation budgétaire	1961-1962
76	Bordereaux de mandats et de titres de recettes	1969-1972
77	Bordereaux journal, titres de recettes, factures	1975-1978
2L 78-83	Régies	1949-1983
78	Régie de dépenses : registres	1949-1956
79	Régie de recettes : registres	1953-1959
80	Régie de dépenses et de recettes : registres	1959-1971
81	Régie de dépenses et de recettes : bordereaux récapitulatifs	1959-1973
82	Régie des menues dépenses : bordereaux récapitulatifs	1974-1983
83	Bordereaux de versements	1967-1979
2L 84-88	Emprunts	1825-1979
84	Emprunts contractés par la commune : échéancier, pièces justificatives, correspondance, tableaux d'amortissement, contrats	1825,1941-1943
85	Emprunts contractés par la commune : échéancier, pièces justificatives, correspondance, tableaux d'amortissement, contrats	1947-1965
86	Emprunts contractés par la commune : échéancier, pièces justificatives, correspondance, tableaux d'amortissement, contrats	1966-1970
87	Garanties d'emprunts accordées par la commune : correspondance, délibérations	1953-1975
88	Garanties d'emprunts accordées par la commune : correspondance, délibération	1973-1979
2L 89	Service comptabilité, fonctionnement du service : correspondance	1981

¹⁰ Opérations (mandatement ou perception de recettes) réalisées pour le compte d'un tiers par lequel la ville de Chatou a été mandatée.

SÉRIE 0

TRAVAUX PUBLICS,

VOIRIE, RÉSEAUX,

URBANISME, TRANSPORTS,

RÉGIME DES EAUX



20- Voirie

20 1-158 Dossiers par rue : correspondance, délibération, plans

- 1 Rue Labelonye
- 2 Chemin de la Procession
- 3 Rue des Oiseaux
- 4 Passage Clérault
- 5 Rue Maurice de Vlaminck
- 6 Rue de la bibliothèque
- 7 Chemin des champagnes
- 8 Rue de la place
- 9 Avenue du cimetière
- 10 Rue des Garennes
- 11 Rue Émile Pathé
- 12 Rue Anatole France
- 13 Route de Maisons
- 14 Rue Camille Perrier
- 15 Quai Amiral Mouchez
- 16 Place de la gare
- 17 Avenue Adrien Moisant
- 18 Rue des bois aux petits chênes
- 19 Passage sous bois
- 20 Rue Léon Barbier
- 21 Rue Pasteur
- 22 Rue Lafontaine
- 23 Sentier des sabinettes
- 24 Rue des paniers gonds
- 25 Rue des pommerots
- 26 Avenue Roger
- 27 Rue Charles Vaillant
- 28 Rue Camille Chevillard
- 29 Avenue Victor Hugo
- 30 Avenue du parc
- 31 Avenue Rubens
- 32 Rue Louis Blondel
- 33 Boulevard Jean Jaurès

34	Rue du carrefour Saint Denis ¹¹
35	Rue Jules Ferry
36	Rue Paul Painlevé
37	Montée des vignes
38	Avenue des tilleuls
39	Avenue Aristide Briand
40	Rue des sabinettes
41	Rue Beaugendre
42	Rue Deloigne
43	Allée des chevaux-ru
44	Rue de l'abbé Borreau
45	Rue des chaillots
46	Rue Tahan
47	Chemin des lilas
48	Rue du sentier
49	Rue Henri Vercken
50	Rue Max Roujou
51	Rue de Seine
52	Impasse des garennes
53	Rue Toumier
54	Rue du Val Fleury
55	Avenue Larcher
56	Avenue des pages
57	Rue Maurice Hardouin
58	Avenue de Verdun
59	Avenue Paul Doumer
60	Rue Henri Ramas
61	Avenue de la Défense nationale ¹²
62	Allée de Trianon
63	Rue des corniers
64	Impasse du Puits ¹³
65	Avenue Ernest Bousson
66	Rue Albert Joly
67	Chemin des petits chênes
68	Rue Jules Ferry (2)

¹¹ Cette rue n'existe plus.

¹² Construction de l'avenue de la Défense à Puteaux et Nanterre

¹³ Cette rue n'existe plus .

69	Place Sainte Marie
70	Rue des Chardrottes
71	Rue de l'avenir
72	Rue Henri Penon
73	Rue du docteur Millard
74	Rue des bouvets
75	Rue André Derain
76	Chemin de halage
77	Rue de l'Asile
78	Place du docteur Roux
79	Rue des sablons
80	Chemin de Bellevue
81	Chemin du tour du bois
82	Avenue du Général Sarrail
83	Rue du lieutenant Ricard
84	Rue des vignobles
85	Boulevard de la République
86	Rue du port
87	Rue du professeur Calmette
88	Rue Jean Moulin
89	Rue de la Procession
90	Avenue de la Faisanderie
91	Avenue Soyer
92	Place du général de Gaulle
93	Place de l'hôtel de ville
94	Rue Pierre Curie
95	Avenue des tourelles
96	Rue du Bray
97	Lotissement "le val sablon"
98	Rue des écoles
99	Avenue de Brimont
100	Rue du chef Saint Jean
101	Route du Vésinet
102	Rue Paul Abadie
103	Rue Napoléon Ancelin
104	Avenue Charles Lambert
105	Rue du Général Colin
106	Rue de Panafieu

107	Nationale 311
108	Avenue Gambetta
109	Avenue des vingt-sept martyrs
110	Rue de la rampe
111	Route de Carrières
112	Route des landes
113	Quai Jean Mermoz
114	Villa Lambert
115	Rue Georges Clemenceau
116	Chemin des Corneilles
117	Rue du Général Lederer
118	Rue du maréchal Gallieni
119	Rue Audeoud Fournier
120	Rue Beauregard
121	Rue de la liberté
122	Villa du hameau
123	Rue Lami
124	Rue Edmond Flamant
125	Rue Charles Despeaux
126	Rue Édouard Branly
127	Rue du capitaine Guynemer
128	Avenue d'Éprémesnil
129	Rue Marcelin Berthelot
130	Rue Darcis
131	Rue du Bac
132	Rue de Sahune
133	Rue de la paroisse
134	Rue des coteaux
135	Rue Lantoine
136	Rue Gabriel Faure
137	Rue Esther Lacroix
138	Rue Caillou Merard
139	Place Maurice Berteaux
140	Chemin des terres blanches
141	Rue du docteur Rochefort

142	Rue Brunier Bourbon
143	Rue Ribot
144	Avenue du maréchal Foch
145	Avenue du maréchal Joffre
146	Rue des dix-sept
147	Quai du nymphée
148	Avenue d'Aligre
149	Square Claude Debussy
150	Quai Maxime Laubeuf
151	Rue du dos du verger
152	Rue des Beaunes
153	Rue de la voie poissonnière
154	Rue des Beaunes
155	Rue François Laubeuf
156	Chemin des Larris
157	Nationale 186
158	Pont de Chatou