

## Renseignements

L'Espace Citoyens est un service de proximité destiné à faciliter vos relations avec les services municipaux.

Vous avez besoin d'aide ou vous avez une question à poser sur l'Espace Citoyens ?

Contactez le Pôle Enfance/Famille/Éducation  
5 rue Marconi

### Service Petite enfance

Tél.: 01 34 80 49 98

Mail : petite-enfance@mairie-chatou.fr

### Service Éducation

Tél.: 01 34 80 46 62

Mail : scolaire@mairie-chatou.fr



À partir  
du 7 décembre 2016

24h/24

7j/7

## L'Espace Citoyens à votre service



POUR VOS DÉMARCHES :

INSCRIPTIONS / RÉSERVATIONS / FACTURES / PAIEMENT

[www.chatou.fr](http://www.chatou.fr)

VILLE DE  
**chatou**

Bienvenue sur votre nouveau portail de démarches en ligne !



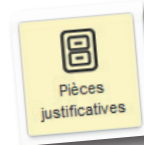
Accessible 24h/24 et 7j/7, l'Espace Citoyens propose de nombreuses fonctionnalités liées à l'enfance et à la vie périscolaire des jeunes chatoviens.

Découvrez l'offre municipale pour l'accueil des enfants (crèche, garderie, Temps d'Accueil Périscolaires, étude surveillée, accueil de loisirs...) et toutes les actualités du Pôle Enfance/Famille/Éducation.

Créez votre espace personnel, réalisez les inscriptions aux activités pour vos enfants et gérez vos réservations à tout moment et où que vous soyez.

### Vos démarches

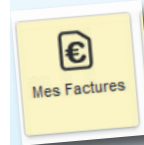
- ✓ Pré-inscription en crèche (liste d'attente)
- ✓ Réservation pour les activités périscolaires (restauration scolaire, garderie, étude surveillée, Temps d'Activités Périscolaires) et en accueil de loisirs
- ✓ Visualisation du planning journalier de présences consommées et des réservations à venir
- ✓ Stockage sécurisé de documents
- ✓ Envoi de divers justificatifs aux services
- ✓ Téléchargement des factures et paiement en ligne



### STOCKEZ VOS DOCUMENTS

Un espace de stockage privé et sécurisé vous permet de conserver vos documents nécessaires pour effectuer vos démarches en toute simplicité.

Plus besoin de chercher vos justificatifs, ils sont disponibles à tout moment depuis votre espace personnel !



### RÉGLEZ VOS FACTURES

Consultez, téléchargez et/ou imprimez vos factures où que vous soyez et quelle que soit l'heure.

**En choisissant la facture dématérialisée, vous ne recevrez plus de facture papier !**

### PASSEZ AU PAIEMENT EN LIGNE

Votre espace personnel vous permet de payer vos factures en ligne en vous redirigeant vers la plateforme de paiement sécurisée Paybox.

La Ville de Chatou vous permet aussi de payer vos factures par prélèvement automatique (formulaire de demande de prélèvement disponible dans la rubrique « Documents à télécharger »), par CESU, par chèque ou en espèces.

## À savoir

Dans la rubrique « Gérer les réservations », vous pouvez réserver des activités pour votre enfant en cochant ses jours de présence sur un calendrier.

### Astuce !

vous pouvez appliquer les mêmes réservations à un autre enfant en un clic !

### Délais d'annulation

Les réservations peuvent être annulées dans le délai autorisé :

24h : garderie, TAP, étude surveillée

48h : accueil de loisirs (mercredi après-midi)

7 jours : restauration scolaire

2 semaines : accueil de loisirs (vacances scolaires)

1 - MA DEMANDE

ANNULER LA DEMARCHE

ANTOINE - Restauration Scolaire - du 01/09/2016 au 07/07/2017 - Élémentaire JEAN ROSTAND - Restaurant

ALLER À L'ÉTAPE 2 >

Semaine Mois Réservations du 01/09/2016 au 07/07/2017 Décembre 2016 Appliquer une périodicité

	LUNDI	MARDI	MERCREDI	JEUDI	VENDREDI	SAMEDI	DIMANCHE
48	28/11 Repas	29/11 Repas	30/11	01/12 Repas	02/12 Repas	03/12	04/12
49	05/12 Repas	06/12 Repas	07/12	08/12 Repas	09/12 Repas	10/12	11/12
50	12/12 Repas	13/12 Repas	14/12	15/12 Repas	16/12 Repas	17/12	18/12
51	19/12	20/12	21/12	22/12	23/12	24/12	25/12
52	26/12	27/12	28/12	29/12	30/12	31/12	01/01

Modification apportées ici Réservations antérieures en attente d'instruction Tout cocher / Tout décocher

EFFECTUER LA MÊME DEMANDE POUR : Léo du 01/09/2016 au 07/07/2017 - Maternelle SABINETTES - Repas

## Étape 2

## Créez votre espace personnel

Espace Citoyens

ACTUEL ACTUALITÉS ACTIVITÉS MES PRÉFÉRENCES DOCUMENTS À TÉLÉCHARGER

CRÉATION D'UN ESPACE PERSONNEL

IDENTITÉ

\*Civilité

\*Nom usuel

Nom de naissance

\*Prénoms

Date de naissance

Pays de naissance

Département de naissance

Commune de naissance

Photo

Changer d'image

PRÉCÉDENT VALIDER

Dans la rubrique « Je n'ai pas d'espace », cliquez sur « Créer mon espace », puis sur « Je crée mon espace ».

Remplissez les quatre onglets du formulaire\* « Création de votre espace personnel » : identité, adresse, contact et authentification.

Espace Citoyens

ACTUEL ACTUALITÉS ACTIVITÉS MES PRÉFÉRENCES DOCUMENTS À TÉLÉCHARGER

CRÉATION D'UN ESPACE PERSONNEL

AUTHENTIFICATION

\*Nom d'utilisateur

\*Mot de passe

\*Confirmation du mot de passe

SERVICES

Vous avez la possibilité de créer vos clés d'accès à différents services proposés sur le portail.  
La clé enfance à vos services vous est fournie par ce dossier et vous à être consulté.  
Celle-ci vous permet d'accéder à l'ensemble des démarches et publications fournies par le service.  
Vous serez en mesure de retrouver plus facilement ces informations dans la modification de votre Espace et cela même pour la possibilité de les sauvegarder.

Sélecteur de Clé Espace Citoyens Enfance

CONTRÔLE DE SÉCURITÉ

\*Entrez le code ci-dessous

Changez le code de contrôle

PRÉCÉDENT VALIDER

Dans l'onglet « Authentification », choisissez votre identifiant et mot de passe et saisissez votre « clé enfance » (voir encadré ci-dessous), puis validez.

Dans votre boîte mail, cliquez sur le lien d'activation de votre espace personnel qui se trouve dans le mail que vous venez de recevoir et qui a pour objet « Ville de Chatou – Création de votre espace personnel ».

**Votre espace personnel est prêt !  
Vous pouvez vous connecter à votre espace à l'aide de vos identifiants.**



### Important

En cas de défaut d'annulation dans les délais, les jours réservés seront facturés.

En cas de maladie, vous ne serez pas facturé si vous transmettez un certificat médical dans les 72h qui suivent le 1<sup>er</sup> jour d'absence (Rubrique « Justifier une absence »).

En cas de présence sans réservation, le coût de la prestation sera majoré.

### La « clé enfance », qu'est-ce que c'est ?

La clé enfance est un code composé de 5 chiffres et de 5 lettres séparés par un tiret qui vous permet de réaliser vos démarches familles en ligne (ex : xxxxx-XXXXX).

Elle a été envoyée par courrier à tous les parents d'enfants scolarisés à Chatou (écoles publiques et privées). Si vous n'avez pas de « clé enfance », contactez le Pôle Enfance/Famille/Éducation.

\* Veuillez indiquer une adresse mail valide. Celle-ci vous permettra de confirmer la création de votre espace personnel et de suivre le traitement de vos démarches. En cas de changement d'adresse postale, vous devez transmettre vos nouvelles coordonnées au Pôle Enfance/Famille/Éducation.

Modifier les informations de votre profil

Suivre le traitement de vos demandes

Consulter, télécharger, imprimer et/ou payer en ligne vos factures

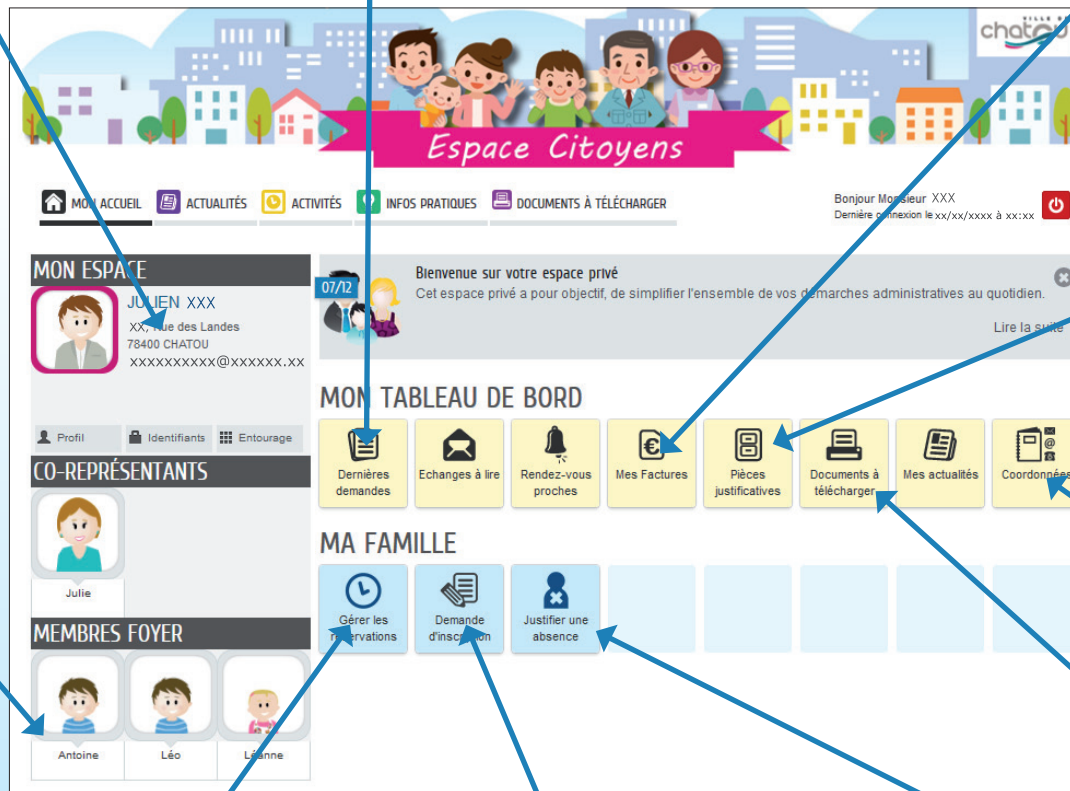
Stocker, sur un espace sécurisé, vos justificatifs nécessaires à la réalisation de vos démarches (ex : certificat de grossesse, avis d'imposition...)

Retrouver les membres de votre foyer : pour chaque enfant, accédez à son agenda d'activités (modification des réservations, signalement d'une absence...)

Informez les services municipaux du changement de vos coordonnées (courriels et numéros de téléphone)

Télécharger les documents mis à disposition par la Ville

Justifier une absence (cf page 6)



Gérer vos réservations (repas, étude surveillée, garderie, TAP...) (cf page 6)

Inscrire vos enfants à certains services (pré-inscription en crèche, accueil de loisirs...)